

# Ersatzteile Spare parts

Version 1.0.1

## Tischbohrmaschinen

### Bench drills

- **OPTI**drill<sup>®</sup>  
B I3basic 3008013
- **OPTI**drill<sup>®</sup>  
B I4basic 3008014
- **OPTI**drill<sup>®</sup>  
B I6basic 3008016

## 1 Ersatzteile - Spare parts

### 1.1 Ersatzteilbestellung - Ordering spare parts

Bitte geben Sie folgendes an - Please indicate the following :

- Seriennummer - Serial No.
- Maschinenbezeichnung - Machines name
- Herstellungsdatum - Date of manufacture
- Artikelnummer - Article no.

Die Artikelnummer befindet sich in der Ersatzteilliste. *The article no. is located in the spare parts list.* Die Seriennummer befindet sich am Typschild. *The serial no. is on the rating plate.*

### 1.2 Hotline Ersatzteile - Spare parts Hotline



+49 (0) 951-96555 -118

ersatzteile@stuermer-maschinen.de



### 1.3 Service Hotline



+49 (0) 951-96555 -100

service@stuermer-maschinen.de



## 1.4 Ersatzteilzeichnung - Parts drawing - B13 basic / B14 basic

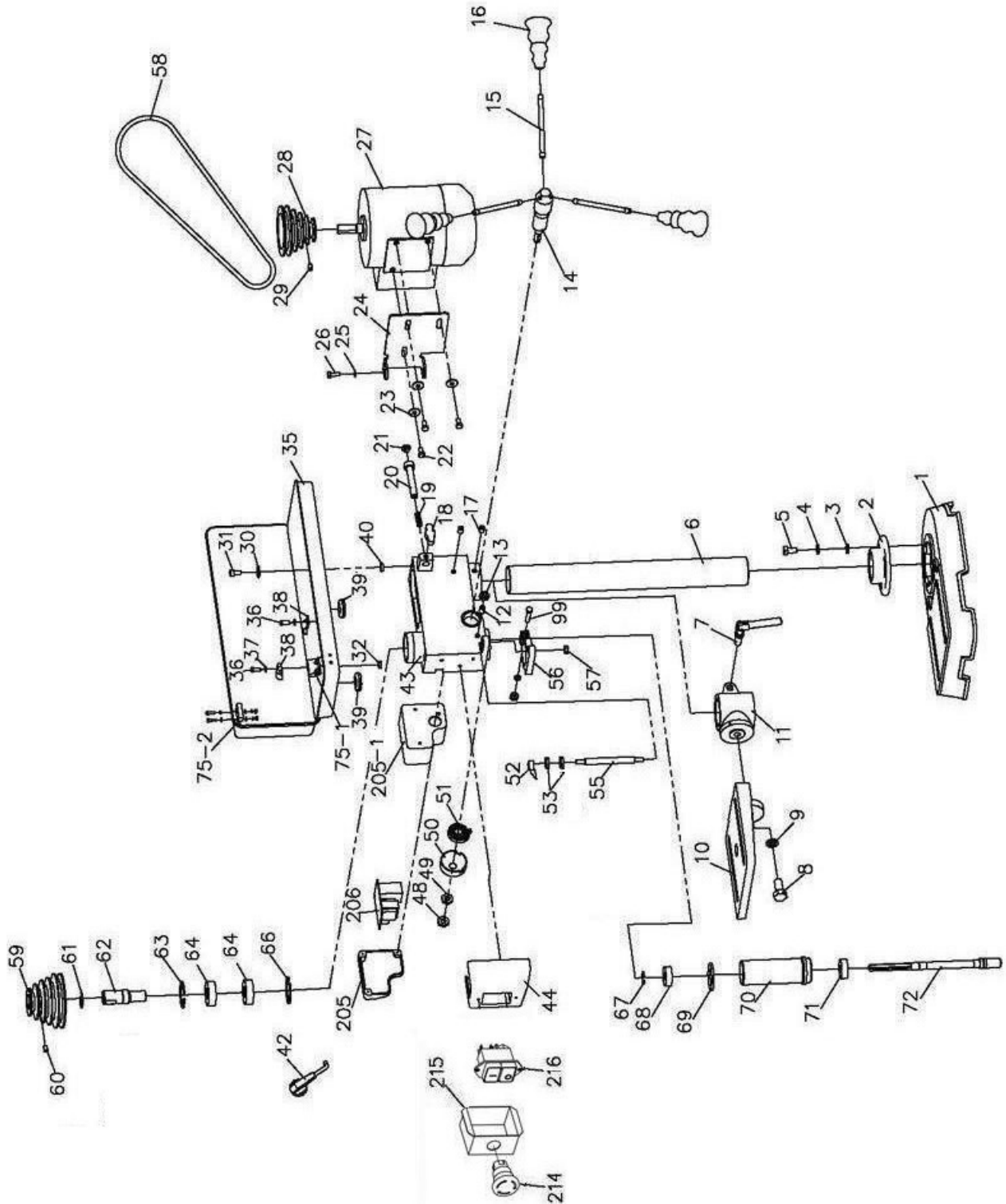


Abb.1-1: B13 / B14

B13 / B14 BASIC					
Pos.	Bezeichnung	Designation	Menge	Grösse	Artikelnummer
			Qty.	Size	Item no.
1	Bodenplatte	Base plate	1		0300813101
2	Halterung	Column seat	1		0300813102
3	Scheibe	Washer	3	M 8	
4	Federscheibe	Spring washer	3	M 8	
5	Schraube	Screw	3	M8x16	
6	Bohrsäule	Column	1	B13	0300813106CPL
7	Klemmhebel	Clamping handle	1		0300813107
8	Schraube	Screw	1	M12x26	0300813108
9	Federscheibe	Spring Washer	1	M 12	
10	Bohrtisch	Drill table	1		0300813110
11	Bohrtischträger	Drill table support	1		0300813111
12	Gewindestift	Grub screw	1	M6x25	
13	Mutter	Nut	1	M6	
14	Schafritzel	Pinion shaft	1		0300813114
15	Hebel	Lever	3		0300813115
16	Griff	Grip	3		0300813116
17	Gewindestift	Grub screw	2	M8x10	0340181
18	Klemmschraube	Clamping screw	1		0300813118
19	Feder	Spring	1		0300813119
20	Bolzen	Bolt	1	Pos. 20+21	0300813120
22	Schraube	Screw	3	M6x12	
23	Scheibe	Washer	3	M 6	
24	Motorplatte	Motor base plate	1	B13	0300813124
24	Motorplatte	Motor base plate	1	B14	0300814124
25	Scheibe	Washer	2	M8	
26	Schraube	Screw	2	M8x16	
27	Motor	Motor	1	B13	0300813127
27	Motor	Motor	1	B14	0300814127
28	Motorriemenscheibe	Motor pulley	1	B13	0300813128
28	Motorriemenscheibe	Motor pulley	1	B14	0300814128
29	Gewindestift	Grub screw	1	M6x10	03401160178
30	Scheibe	Washer	4	M 6	
31	Schraube	Screw	4	M8x12	
32	Mutter	Nut	1	M5	
33	Scheibe	Washer	1	M 5	
35	Riemengehäuse	Pulley cover	1		0300813135
36	Schraube	Screw	2	M5x12	
37	Scheibe	Washer	2	5	
38	Kabelklemme	Wire Clamp	2	M5	
39	Kabeldurchführung	Cable bushing	1		0300813139
40	Scheibe	Washer	2	8	0300813140
42	Anschlussstecker	Connector plug	1		0342025107

43	Bohrkopf	Drilling head	1		0300813143
46	Schraube	Screw	1		
48	Hutmutter	Cap nut	1	M10x1	
49	Mutter	Nut	1	M10x1	
50	Federgehäuse	Cover of Spring	1		0300813150
51	Rückholfeder	Return Spring	1		0300813151
52	Zeiger	Indicator	1		0300813152
53	Mutter	Nut	2		0300813153
55	Gewindestange	Rod	1		0300813155
56	Haltevorrichtung	Holder	1		0300813156
57	Mutter	Nut	1	M6	0300813157
58	Keilriemen	V-belt	1	B13/ 8 x 650Li	0391050
58	Keilriemen	V-belt	1	B14	039XPZ670
59	Spindelriemenscheibe	Spindle pulley	1	B13	0300813159
59	Spindelriemenscheibe	Spindle pulley	1	B14	0300814159
60	Gewindestift	Grub screw	1	M6 x 10	
61	Sicherungsring	Retaining ring	1	22	042SR22W
62	Mitnehmer	Actuator	1		0300813162
63	Sicherungsring	Retaining ring	1	40	042SR40W
64	Kugellager	Bearing	2	6203	0406203R
66	Sicherungsring	Retaining ring	1	40	042SR40W
67	Sicherungsring	Retaining ring	1	12	042SR12W
68	Kugellager	Bearing	1	6201	0406201R
69	O-Ring	O-Ring	1		0300813169
70	Pinole kpl.	Pinole CPL	1	Pos. 67-72	0300813170CPL
71	Kugellager	Bearing	1	6201	0406201R
72	Spindel	Spindle	1	B16 Aufnahme	0300813172
214	Not-Aus-Schalter	Emergency Stop switch	1		0460058
215	Klemmkasten	Clamping box	1		03003171114
216	Ein-Aus Schalter	ON / OFF switch	1		03008131216
<b>Teile ohne Abbildung - Parts without illustration</b>					
0	Abdeckung Lüfter (B13)	cover fan (B13)	1		0300813182
0	Abdeckung Lüfter (B14)	cover fan (B14)	1		0300814182
0	Kondensator (Motor)	condensator (engine)	1	B13	0321353
0	Kondensator (Motor)	condensator (engine)	1	B14	0300814176
0	Lüfterrad (Motor) B13/B14	fan wheel (engine) B13/B14	1		0300813178
0	Bohrfutterschutz, Klappschutz	Drill chuck protection, flap protection	1		03008013FS
0	Nutenstein	T-nut	1		3353025
<b>Komplett-Sätze - Complete sets</b>					
0	Pinole komplett	pinole complete	1		0300813170CPL
0	Säule kpl.	column compl.	1	B13	0300813106CPL
0	Säule kpl.	column compl.	1	B14 (pos. 6+2)	

B13-B14-B16\_basic\_parts.fm

## 1.5 Ersatzteilzeichnung - Parts drawing - B16 basic

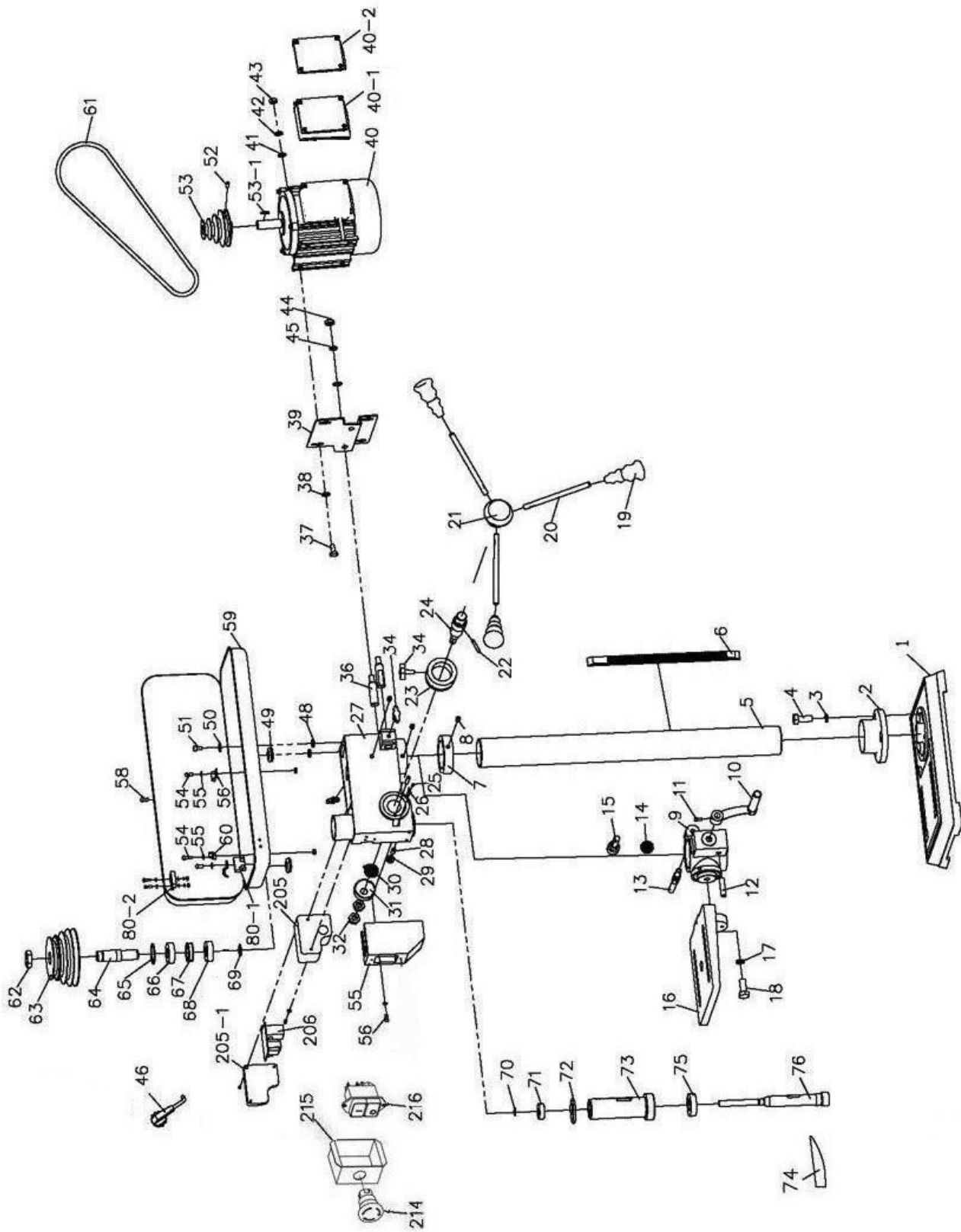


Abb.1-2: B16

B16 BASIC					
Pos.	Bezeichnung	Designation	Menge	Grösse	Artikelnummer
			Qty.	Size	Item no.
1	Bodenplatte	Base plate	1		0300816101
2	Säulenring	Column ring	1		0300816102
3	Scheibe	Washer	3	M 8	
4	Schraube	Screw	3	M8x25	
5	Säule	Column	1		0300816105CPL
6	Zahnstange	Rack	1		0300816106
7	Säulenring	Column Ring	1		0300816107
8	Stiftschraube	Grub screw	1	M8x10	
9	Bohrtschhalter	Support	1		0300816109
10	Kurbel	Crank	1		0300820110
12	Bolzen	Bolt	1		0300816112
13	Klemmschraube	Clamp screw	1		0300813107
14	Zahnrad	Gear	1		0300816114
15	Antriebsschnecke	Drive worm	1		0300816115
16	Bohrtisch	Work Table	1		0300816116
17	Scheibe	Washer	1	M 12	
18	Schraube	Screw	1	M12x25	0300813108
19	Knopf	Knob	1		0300813116
20	Hebel	Lever	1		0300816120
21	Nabe	Collet	1		0300816121
22	Hohlspannstift	Pin	1	5x45	0300832369
23	Skalenring	Dial	1		0300816123
24	Schaftritzel	Pinion shaft	1		0300816124
25	Niete	Rivet	1		0340116
26	Zeiger	Pointer	1		0322025
27	Bohrkopf	Drill head	1		0300816127
28	Stiftschraube	Grub screw	1	M8x16	
29	Mutter	Nut	1	M 8	
30	Rückholfeder	Return spring	1		0300816130
31	Federgehäuse Rückholfeder	Cover of return spring	1		0300816131
32	Mutter	Nut	2	M 12x1,5	0300816132
34	Klemmschraube	Clamping screw	1		0300813118
36	Bolzen	Bolt	1		0300816136
37	Schraube	Screw	4	M8x16	
38	Scheibe	Washer	4	M 8	
39	Motor Befestigungsplatte	Motor mounting plate	1		0300816139
40	Motor	Motor	1		0300816140
41	Scheibe	Washer	1	8	
42	Federscheibe	Spring Washer	1	8	
43	Mutter	Nut	1	M8	
44	Mutter	Nut	1	M8	

B13-B14-B16\_basic\_parts.fm

45	Scheibe	Washer	1	8	
46	Anschlusstecker	Connector plug	1		
48	Mutter	Nut	1	M6	
49	Gummiring	Rubber Ring	1		
50	Scheibe	Washer	4	6	
51	Innensechskantschraube	Socket head screw	1	M6x8	
52	Gewindestift	Grub screw	1	M5x22	
53	Motorriemenscheibe	Motor Pulley	1		0300816153
53-1	Passfeder	Fitting key	1		042P5540
56	Schraube	screw	1		0300323163
57	Schalter	switch	1		0320299
58	Schraube	Screw	1	M5x8	
59	Riemengehäuse	Pulley Cover	1		0300816159
61	Keilriemen	V-belt	1	XPZ862	0391100
62	Mutter	Nut	1		0300816162
63	Spindelriemenscheibe	Spindle pulley	1		0300816163
64	Schaft	pinion	1		0300816164
65	Sicherungsring	Retaining ring	1		042SR47I
66	Kugellager	Bearing	1	6204	0406204R
67	Distanzring	Spacer	1		0300816167
68	Kugellager	Bearing	1	6204	0406204R
69	Sicherungsring	Retaining ring	1		042SR19W
70	Sicherungsring	Retaining ring	1		
71	Kugellager	Bearing	1	6201	0406201R
72	O-Ring	O-Ring	1		0300816172
73	Pinole	Pinole	1		0300816173
74	Austreiber	Drill Drift	1		0300816174
75	Kugellager	Bearing	1	6205	0406205R
76	Spindel	Spindle	1		0300816176
214	Not-Aus-Schalter	Emergency Stop switch	1		0460058
215	Klemmkasten	Clamping box	1		03003171114
216	Ein-Aus Schalter	On-Off switch	1		03008131216
<b>Teile ohne Abbildung - Parts without illustration</b>					
0	Bohrfutterschutz, Klappschutz	Drill chuck protection, flap protection	1		03008016FS
0	Nutenstein	Slot nut	1		
0	Motorlüfterdeckel	Motor fan cover	1		0300816180
0	Null-Anzeige	Zero-Pointer	1		0322025
<b>Komplett-Sätze - Complete sets</b>					
0	Pinole Komplett	Spindle sleeve complete	1		0300816173CPL
0	Säule mit Halter	Column with base ring	1		0300816105CPL



## 1.6 Schaltplan - Wiring diagram

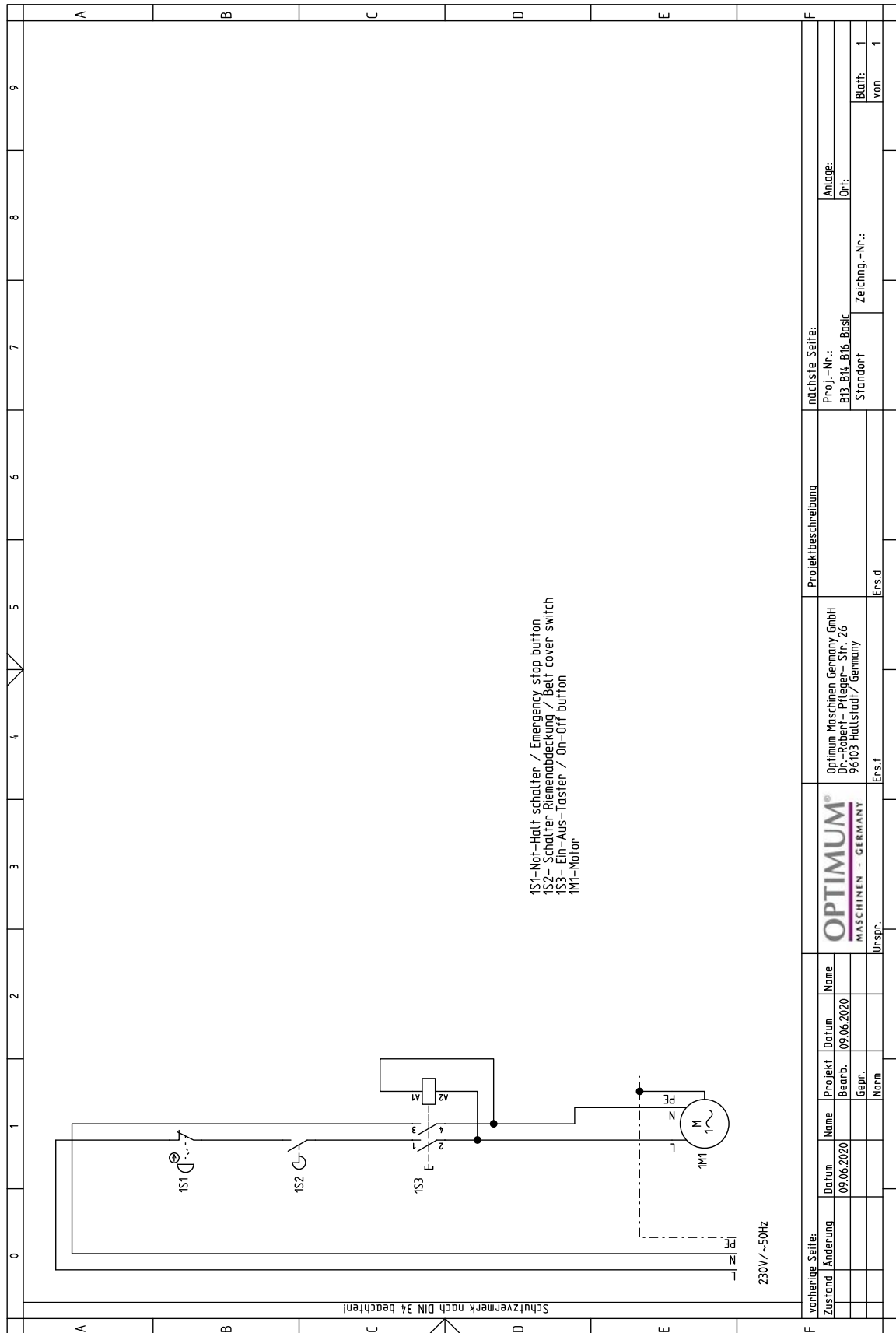


Abb.1-3: Schaltplan - Wiring diagram

B13-B14-B16\_basic\_parts.fm

